

## ANÁLISIS ECONÓMICO

# España: la recuperación del mercado laboral se reafirmó al cierre de 2016

Juan Ramón García / Camilo Andrés Ulloa

**Los registros del mercado laboral cobraron dinamismo en diciembre tras la volatilidad observada en los dos meses anteriores. Descontada la estacionalidad, se estima que la afiliación creció en 30 mil personas y el paro se redujo en 40 mil. El balance del 4T16 es positivo: el aumento del número de afiliados se aceleró (hasta el 1,0% t/t) y el paro se redujo el 2,3% t/t.**

## La afiliación a la Seguridad Social se mantuvo al alza al cierre de 2016

El número de afiliados a la Seguridad Social aumentó en 68,5 miles de personas el pasado mes, ligeramente menos de lo esperado (BBVA Research: 80,6 miles). Aunque el incremento relativo de la afiliación fue algo menor que el observado en los últimos dos años, superó a la mayor parte de los registrados en los meses de diciembre de la serie histórica (Gráfico 1). Así, el año 2016 finalizó con 540,7 miles de afiliados más que en 2015 (dato a fin de periodo).

Cuando se corrigen las cifras de las variaciones estacionales y del efecto calendario (CVEC), BBVA Research estima que la afiliación creció en torno a 30 mil personas, lo que confirma que el repunte de octubre (116 mil personas) y la corrección a la baja en noviembre (17 mil personas) respondían a factores de naturaleza transitoria (Gráfico 2).

## Los servicios siguen liderando la recuperación de la ocupación

El sector servicios creó 63,6 miles de empleos el pasado mes, 10,6 miles menos de lo esperado (Cuadro 1). Por su parte, la ocupación en la agricultura se incrementó en 43,8 miles de personas (BBVA Research 35,5 miles). En contrapartida, la industria y la construcción destruyeron conjuntamente 28,3 miles de empleos, 9,8 miles más de lo anticipado.

Una vez descontada la estacionalidad propia del periodo, las estimaciones de BBVA Research indican que los servicios siguen a la cabeza de la creación de empleo (27 mil personas CVEC), mientras que las restantes ramas productivas exhiben cambios de menor importancia (Gráfico 3).

## La contratación recobró dinamismo, destacando la temporal

En diciembre se firmaron 1.576,7 miles contratos, el 92,8% de naturaleza temporal. Las cifras desestacionalizadas indican una aceleración de la contratación el pasado mes hasta los 34,2 miles (7,5 miles en noviembre). Los temporales (30,9 miles contratos más) explican la mayor parte del aumento CVEC del número de contratos (Gráfico 4).

## El desempleo registrado evolucionó algo mejor que lo esperado

El número de parados disminuyó en 86,8 miles personas en diciembre, más de lo previsto (BBVA Research: -60,0 miles). Como ilustra el Gráfico 5, el descenso del desempleo fue el mayor de los registrados en los meses de diciembre de la serie histórica. Así 2016 se cerró con 390,5 miles de desempleados menos que en 2015 (dato a fin de periodo).

Las estimaciones de BBVA Research indican que el paro disminuyó en torno a 40 mil personas cuando se descuentan las variaciones estacionales, retomando su tendencia (37 mil en el promedio de enero a septiembre), tras la volatilidad registrada en los meses de octubre y noviembre (Gráfico 6).

**..., y lo hizo en todos los sectores productivos**

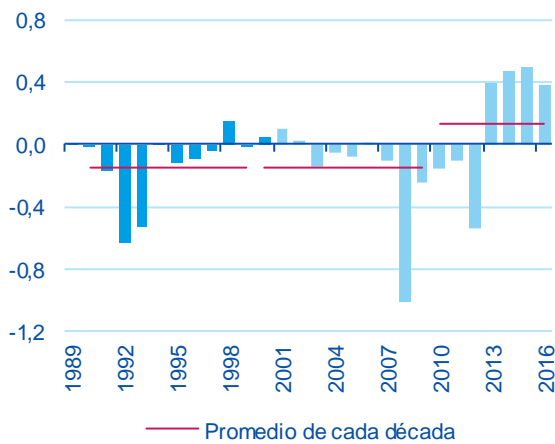
Como ilustra el Cuadro 2, el desempleo registrado se comportó en diciembre algo mejor a lo esperado en todas las actividades. Los servicios (-65,9 miles), la agricultura (-14,1 miles), y el colectivo sin empleo anterior (-14,1 miles), explican la totalidad del descenso bruto del paro.

Cuando se excluye el componente estacional, las estimaciones de BBVA Research muestran que el desempleo disminuyó en todos los sectores el pasado mes (Gráfico 7). Sin embargo, se constata que los servicios se mantienen a la cabeza de la reducción del desempleo.

**4T16: la mejora del mercado laboral se afianzó al cierre del trimestre**

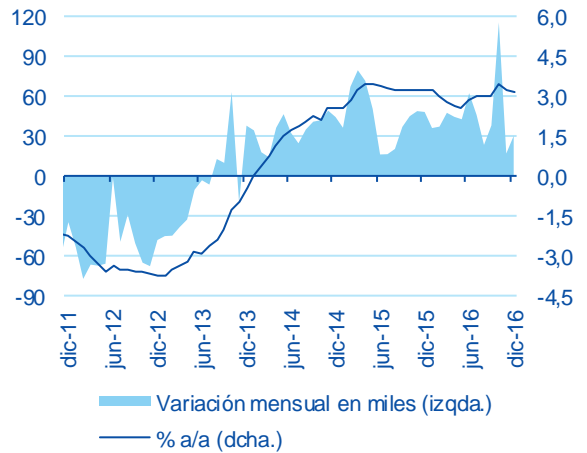
A pesar de la volatilidad observada a lo largo del trimestre, el número de afiliados a la Seguridad Social creció el 1,0% t/t CVEC en el 4T16, y superó en dos décimas a la mejora observada en 3T16. Por su parte, la contratación volvió a aumentar entre octubre y diciembre (2,9% t/t CVEC), tanto la indefinida (1,9% t/t) como, sobre todo, la temporal (+3,1% t/t). Finalmente, la reducción del desempleo registrado se estabilizó en torno al -2,3% t/t CVEC, tras la aceleración registrada en el trimestre precedente (-2,7% t/t CVEC en 3T16) (Gráfico 8).

Gráfico 1  
**España: afiliación media a la Seguridad Social en diciembre (variación mensual en %)**



Nota: fin de periodo hasta 2001; media mensual desde entonces.  
Fuente: BBVA Research a partir de MEYSS

Gráfico 2  
**España: afiliación media a la Seguridad Social (datos CVEC)**



Fuente: BBVA Research a partir de MEYSS

Cuadro 1

**Afiliación a la Seguridad Social, media mensual. Evaluación de la predicción, dic-16**

**Variación mensual en miles de personas**

	Previsión	Observado	Error=O-P	Intervalo de confianza (*)		Ratio error/desv. típica
Sector primario	35,5	43,8	8,3	23,1	47,9	0,9
Industria	-4,0	-8,4	-4,4	-9,4	1,4	-1,0
Construcción	-14,5	-19,9	-5,4	-21,6	-7,5	-1,0
Servicios	63,6	53,0	-10,6	33,6	93,7	-0,5
<b>Total</b>	<b>80,6</b>	<b>68,5</b>	<b>-12,1</b>	<b>25,7</b>	<b>135,5</b>	<b>-0,4</b>

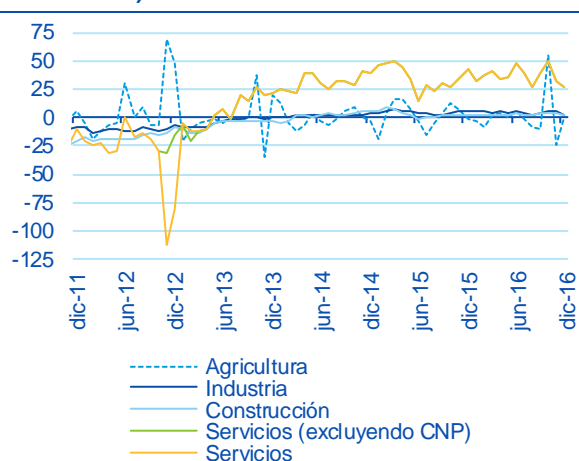
**Variación mensual en %**

	Previsión	Observado	Error=O-P	Intervalo de confianza (*)		Ratio error/desv. típica
Sector primario	3,1	3,9	0,7	2,0	4,2	0,9
Industria	-0,2	-0,4	-0,2	-0,4	0,1	-1,0
Construcción	-1,3	-1,8	-0,5	-2,0	-0,7	-1,0
Servicios	0,5	0,4	-0,1	0,3	0,7	-0,5
<b>Total</b>	<b>0,5</b>	<b>0,4</b>	<b>-0,1</b>	<b>0,1</b>	<b>0,8</b>	<b>-0,4</b>

(\*) De la previsión, al 80% de probabilidad.  
Fuente: BBVA Research a partir de MEYSS

Gráfico 3

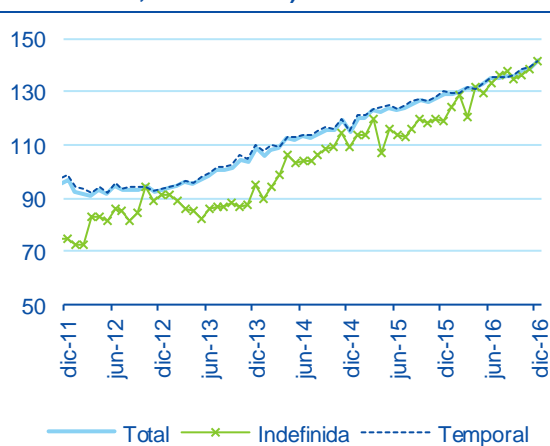
**España: afiliación media a la Seguridad Social por sectores (variación mensual en miles de personas, datos CVEC)**



Fuente: BBVA Research a partir de MEYSS

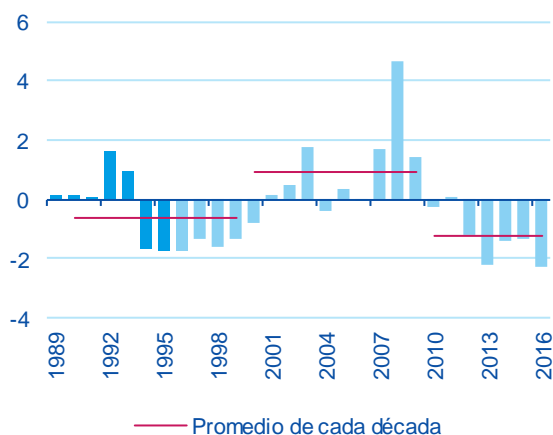
Gráfico 4

**España: evolución de la contratación (ene-11 = 100, datos CVEC)**



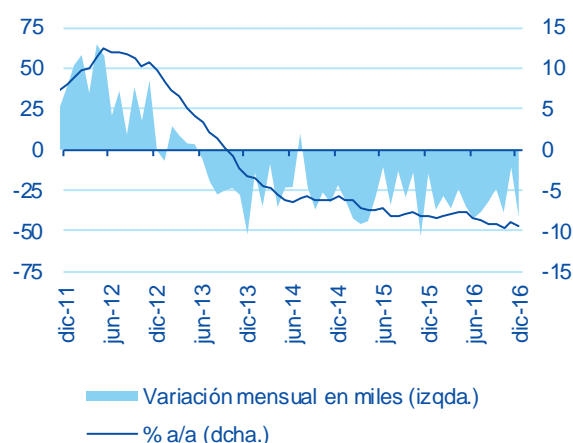
Fuente: BBVA Research a partir de MEYSS

Gráfico 5  
España: desempleo registrado en diciembre  
(variación mensual en %)



Nota: 1990-1995: metodología SILE; ene-96-abr-05: simulación SISPE; en adelante: SISPE  
Fuente: BBVA Research a partir de MEYSS

Gráfico 6  
España: desempleo registrado  
(datos CVEC)



Fuente: BBVA Research a partir de MEYSS

Cuadro 2  
Desempleo registrado, último día de mes. Evaluación de la predicción, dic-16

Variación mensual en miles de personas

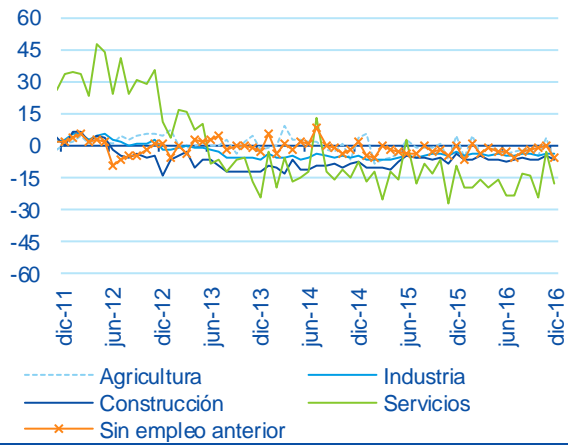
	Previsión	Observado	Error=O-P	Intervalo de confianza (*)		Ratio error/desv. típica
Sin empleo anterior	-11,6	-18,0	-6,5	-16,3	-6,8	-1,8
Sector primario	-0,7	-14,1	-13,4	-5,9	4,6	-3,3
Industria	3,4	2,8	-0,6	-0,6	7,5	-0,2
Construcción	12,0	8,4	-3,6	3,5	20,5	-0,5
Servicios	-63,2	-65,9	-2,7	-83,8	-42,6	-0,2
<b>Total</b>	<b>-60,0</b>	<b>-86,8</b>	<b>-26,9</b>	<b>-103,2</b>	<b>-16,8</b>	<b>-0,8</b>

Variación mensual en %

	Previsión	Observado	Error=O-P	Intervalo de confianza (*)		Ratio error/desv. típica
Sin empleo anterior	-3,5	-5,4	-1,9	-4,9	-2,1	-1,8
Sector primario	-0,4	-7,7	-7,3	-3,2	2,5	-3,3
Industria	1,0	0,8	-0,2	-0,2	2,2	-0,2
Construcción	3,3	2,3	-1,0	0,9	5,6	-0,5
Servicios	-2,5	-2,6	-0,1	-3,3	-1,7	-0,2
<b>Total</b>	<b>-1,6</b>	<b>-2,3</b>	<b>-0,7</b>	<b>-2,7</b>	<b>-0,4</b>	<b>-0,8</b>

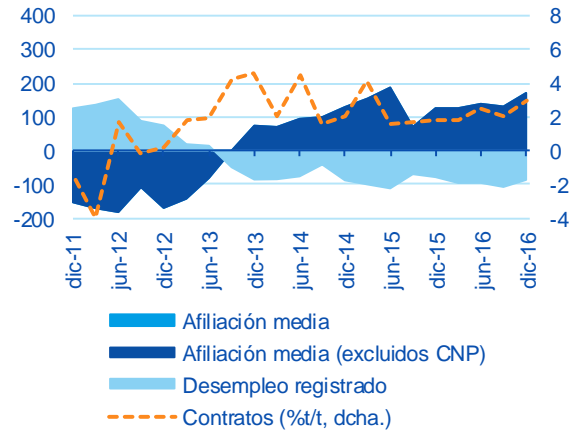
(\*) De la previsión, al 80% de probabilidad.  
Fuente: BBVA Research a partir de MEYSS

**Gráfico 7**  
**España: desempleo registrado por sectores**  
 (variación mensual en miles de personas, datos CVEC)



Fuente: BBVA Research a partir de MEYSS

**Gráfico 8**  
**España: registros del mercado de trabajo**  
 (variación trimestral en miles de personas salvo indicación contraria, datos CVEC)



Fuente: BBVA Research a partir de MEYSS

**AVISO LEGAL**

El presente documento, elaborado por el Departamento de BBVA Research, tiene carácter divulgativo y contiene datos, opiniones o estimaciones referidas a la fecha del mismo, de elaboración propia o procedentes o basadas en fuentes que consideramos fiables, sin que hayan sido objeto de verificación independiente por BBVA. BBVA, por tanto, no ofrece garantía, expresa o implícita, en cuanto a su precisión, integridad o corrección.

Las estimaciones que este documento puede contener han sido realizadas conforme a metodologías generalmente aceptadas y deben tomarse como tales, es decir, como previsiones o proyecciones. La evolución histórica de las variables económicas (positiva o negativa) no garantiza una evolución equivalente en el futuro.

El contenido de este documento está sujeto a cambios sin previo aviso en función, por ejemplo, del contexto económico o las fluctuaciones del mercado. BBVA no asume compromiso alguno de actualizar dicho contenido o comunicar esos cambios.

BBVA no asume responsabilidad alguna por cualquier pérdida, directa o indirecta, que pudiera resultar del uso de este documento o de su contenido.

Ni el presente documento, ni su contenido, constituyen una oferta, invitación o solicitud para adquirir, desinvertir u obtener interés alguno en activos o instrumentos financieros, ni pueden servir de base para ningún contrato, compromiso o decisión de ningún tipo.

Especialmente en lo que se refiere a la inversión en activos financieros que pudieran estar relacionados con las variables económicas que este documento puede desarrollar, los lectores deben ser conscientes de que en ningún caso deben tomar este documento como base para tomar sus decisiones de inversión y que las personas o entidades que potencialmente les puedan ofrecer productos de inversión serán las obligadas legalmente a proporcionarles toda la información que necesiten para esta toma de decisión.

El contenido del presente documento está protegido por la legislación de propiedad intelectual. Queda expresamente prohibida su reproducción, transformación, distribución, comunicación pública, puesta a disposición, extracción, reutilización, reenvío o la utilización de cualquier naturaleza, por cualquier medio o procedimiento, salvo en los casos en que esté legalmente permitido o sea autorizado expresamente por BBVA.