

Impacto de la COVID-19 sobre el consumo en España en tiempo real y alta definición

Semana del 22 al 28 de junio

Mensajes principales

- La recuperación del consumo se prolongó durante la semana del 22 al 28 de junio. La caída del gasto con tarjeta* se moderó hasta el -2% interanual, pese al avance del 5% de las compras con tarjetas españolas. Aunque el consumo con tarjetas extranjeras mejoró, todavía menguó el -73%.
- Las provincias pioneras en la desescalada continuaron mostrando un mayor dinamismo.
 - El gasto con tarjetas españolas creció el 7% interanual en la semana del 22 al 28 de junio frente al 4% en las restantes.
 - Las compras aumentaron en 48 provincias, y el incremento superó el 10% interanual en 27. Tan solo disminuyeron en Huelva, Madrid, Castellón y Baleares.
 - Todas las provincias han recuperado el nivel de gasto semanal con tarjetas españolas previo a la crisis sanitaria.
- Sin embargo, el dinamismo de las compras desde mediados de mayo ha sido insuficiente para cerrar el trimestre en positivo. Entre abril y junio, el gasto con tarjetas españolas cayó el -18% con respecto al primer trimestre. El descenso trimestral fluctuó entre el -32% en Madrid y el -5% en Tarragona.

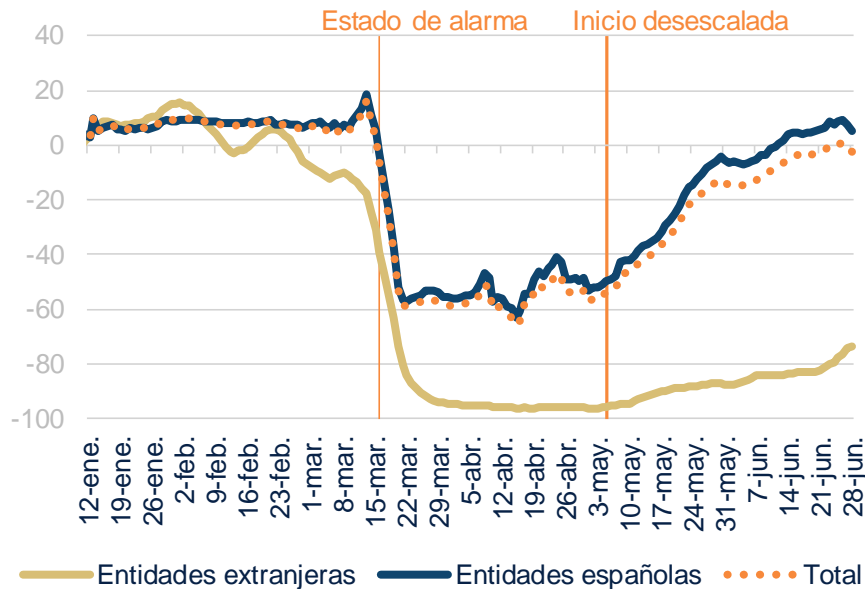
Mensajes principales

- El sector de alimentación continuó liderando la recuperación del gasto presencial la pasada semana (43% interanual), acompañado por los de equipamiento del hogar (23%), salud (16%) y otros servicios (13%). La caída del gasto en alojamiento comenzó a moderarse con la nueva normalidad.
 - Las compras presenciales de alimentación y equipamiento del hogar han impulsado el gasto por encima de cifras pre-COVID-19. Transporte, ocio y turismo, todavía lejos de los registros anteriores a la crisis.
 - En el conjunto del trimestre, todos los sectores han contribuido al descenso del gasto con tarjeta, excepto el de alimentación. Destaca la reducción de las compras de servicios, en particular viajes (-93% trimestral), alojamiento (-87%) y ocio (-75%).
- La caída de las retiradas de efectivo se estabilizó en el -18% interanual entre el 22 y el 28 de junio.
 - Las provincias pioneras en la desescalada exhibieron un comportamiento más favorable de las retiradas de efectivo, en línea con las compras con tarjeta.
 - En el segundo trimestre, las retiradas de efectivo han descendido el -23% trimestral en el conjunto de España. La contracción oscila entre el -31% en Madrid y Soria y el -10% en Cádiz.

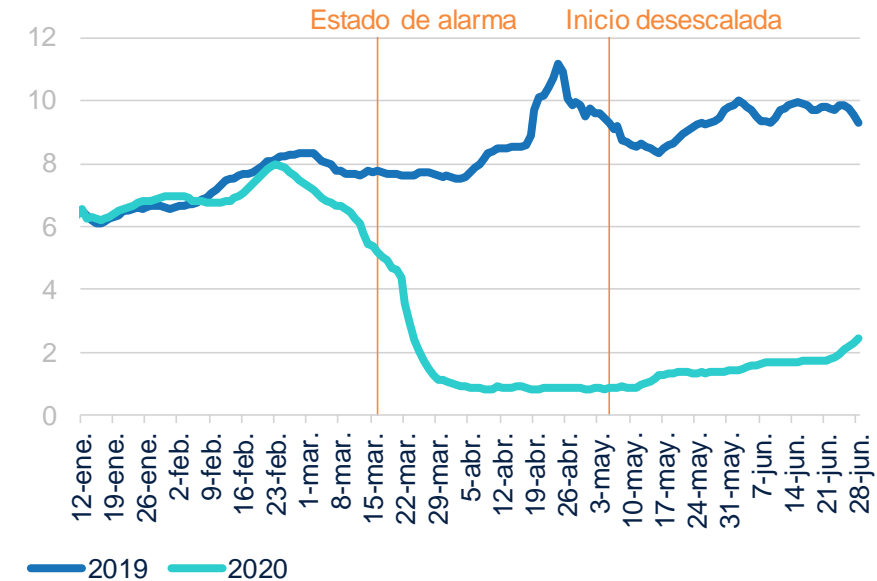
Gasto por provincias

El gasto con tarjeta tan solo cayó el -2% interanual la semana pasada, favorecido por el avance de las compras con tarjetas emitidas por entidades españolas (5%). El gasto con tarjetas extranjeras moderó su ajuste hasta el -73%, pero apenas representa el 2%

GASTO MEDIO SEMANAL CON TARJETA* (2020 VS 2019, CRECIMIENTO INTERANUAL EN %)



PESO DEL GASTO CON TARJETAS EXTRANJERAS (% SOBRE EL GASTO MEDIO SEMANAL)

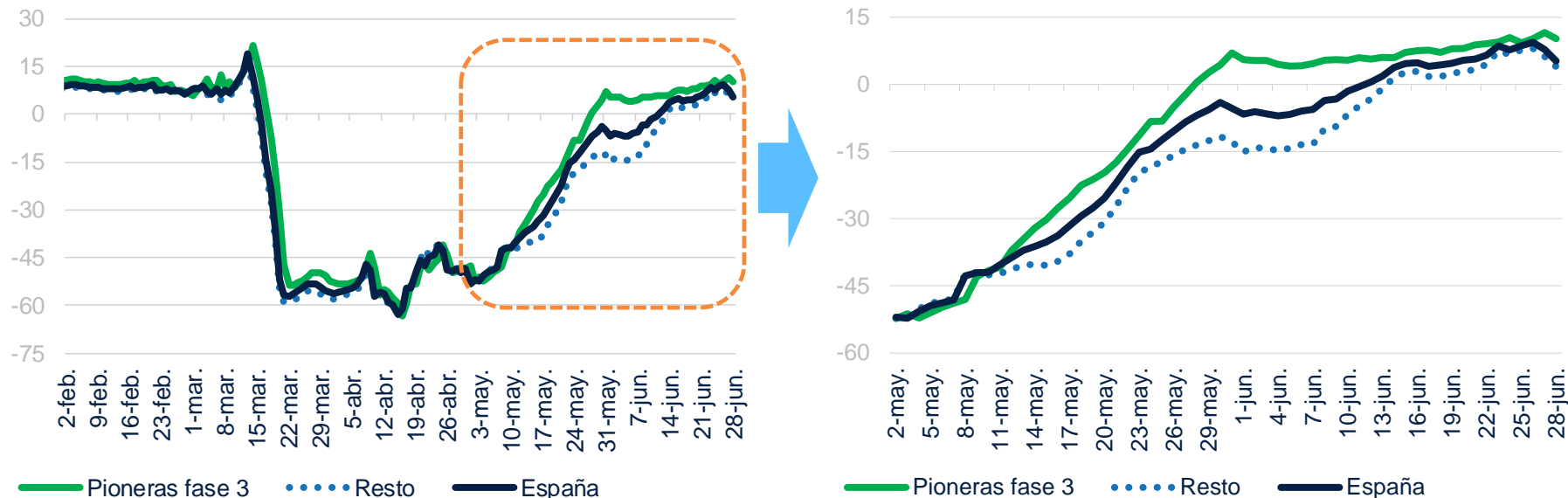


*Gasto presencial con tarjetas emitidas por BBVA más gasto de no clientes en TPV BBVA.

Fuente: BBVA Research a partir de BBVA

Las provincias pioneras en la desescalada continuaron mostrando un mayor dinamismo. El gasto con tarjetas españolas creció el 7% interanual en la semana del 22 al 28 de junio frente al 4% en las restantes

GASTO MEDIO SEMANAL CON TARJETA* (2020 VS 2019, CRECIMIENTO INTERANUAL EN %)



*Gasto presencial con tarjetas emitidas por BBVA más gasto con tarjetas emitidas por otras entidades españolas en TPV BBVA.

**Pioneras fase 3: A Coruña, Lugo, Ourense, Pontevedra, Almería, Cádiz, Córdoba, Granada, Huelva, Jaén, Málaga, Sevilla, Álava, Bizkaia, Gipuzkoa, Asturias, Badajoz, Cáceres, Cantabria, Ceuta, Cuenca, Guadalajara, Huesca, Teruel, Zaragoza, Illes Balears, La Rioja, Las Palmas, Santa Cruz de Tenerife, Melilla, Murcia, Navarra y Tarragona.

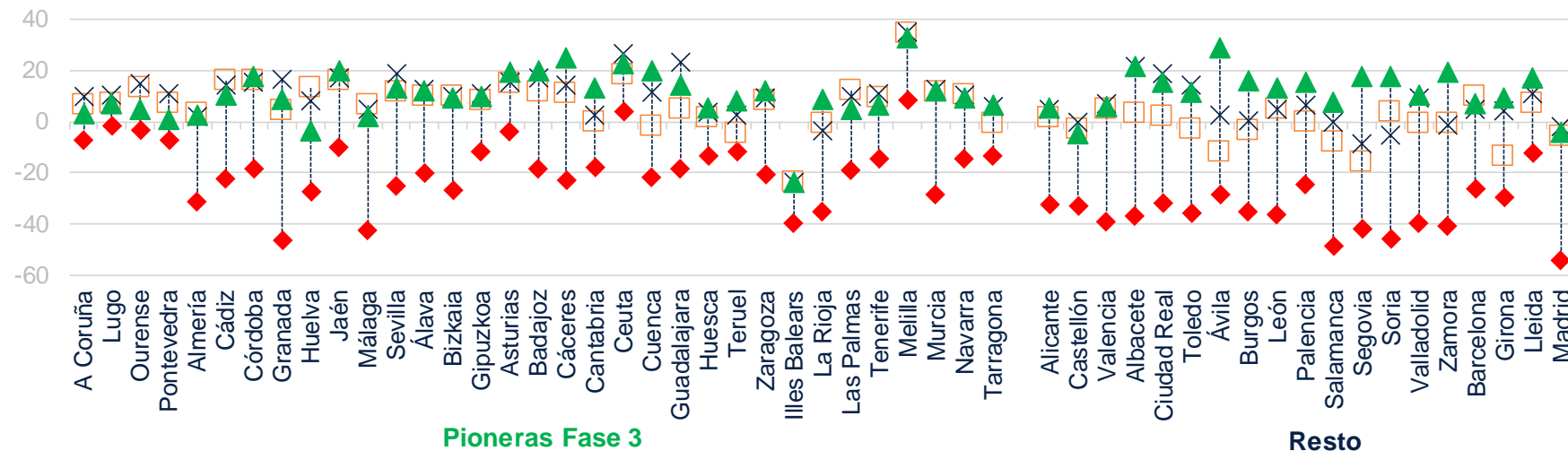
Fuente: BBVA Research a partir de BBVA

Las compras con tarjetas españolas aumentaron en 48 provincias. El incremento superó el 10% interanual en 27.

El gasto únicamente disminuyó en Huelva, Madrid, Castellón y Baleares

GASTO MEDIO SEMANAL CON TARJETA POR PROVINCIA*

(2020 VS 2019, CRECIMIENTO INTERANUAL EN %)



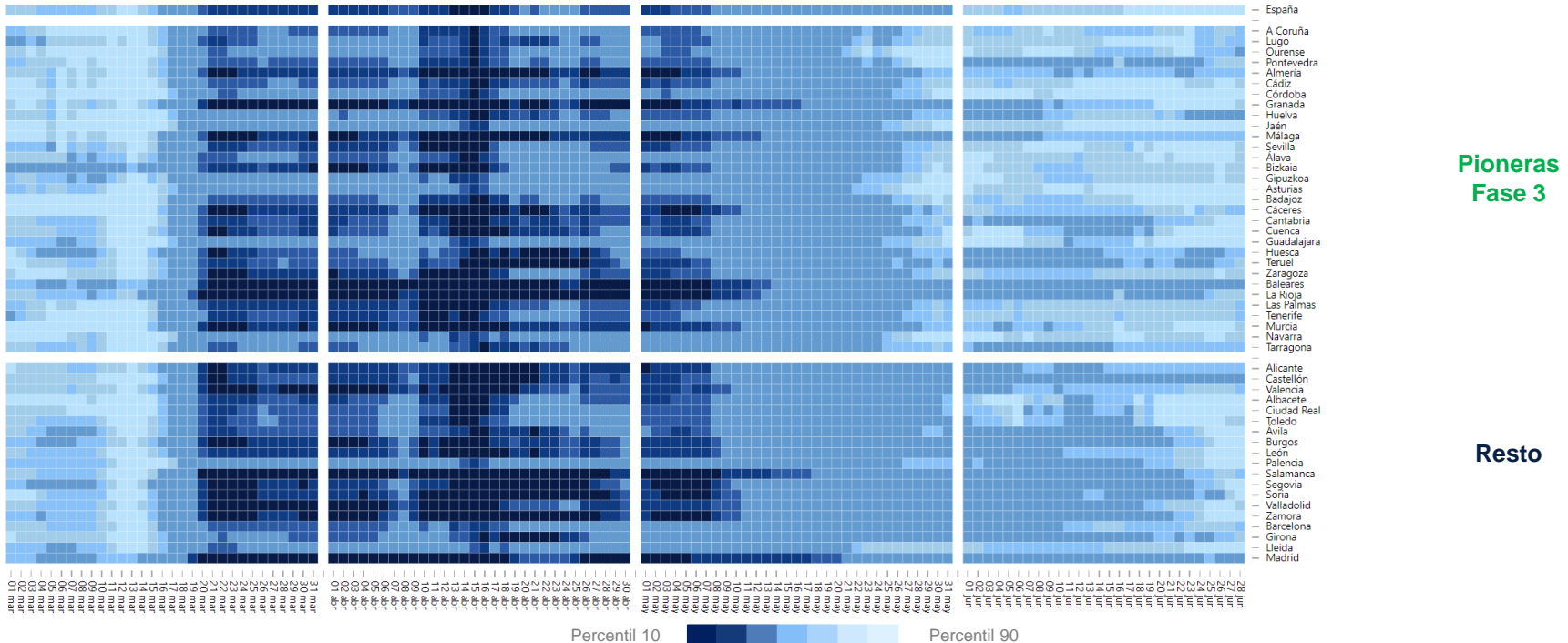
◆ 11-17 mayo □ 8-14 junio × 15-21 junio ▲ 22-28 junio

*Gasto presencial con tarjetas emitidas por BBVA más gasto con tarjetas emitidas por otras entidades españolas en TPV BBVA.

Fuente: BBVA Research a partir de BBVA

Las provincias más rezagadas en la desescalada muestran una recuperación más lenta

EVOLUCIÓN DEL GASTO MEDIO SEMANAL CON TARJETA POR PROVINCIA* (VALORES MÁS OSCUROS INDICAN UNA PEOR EVOLUCIÓN INTERANUAL DEL GASTO)



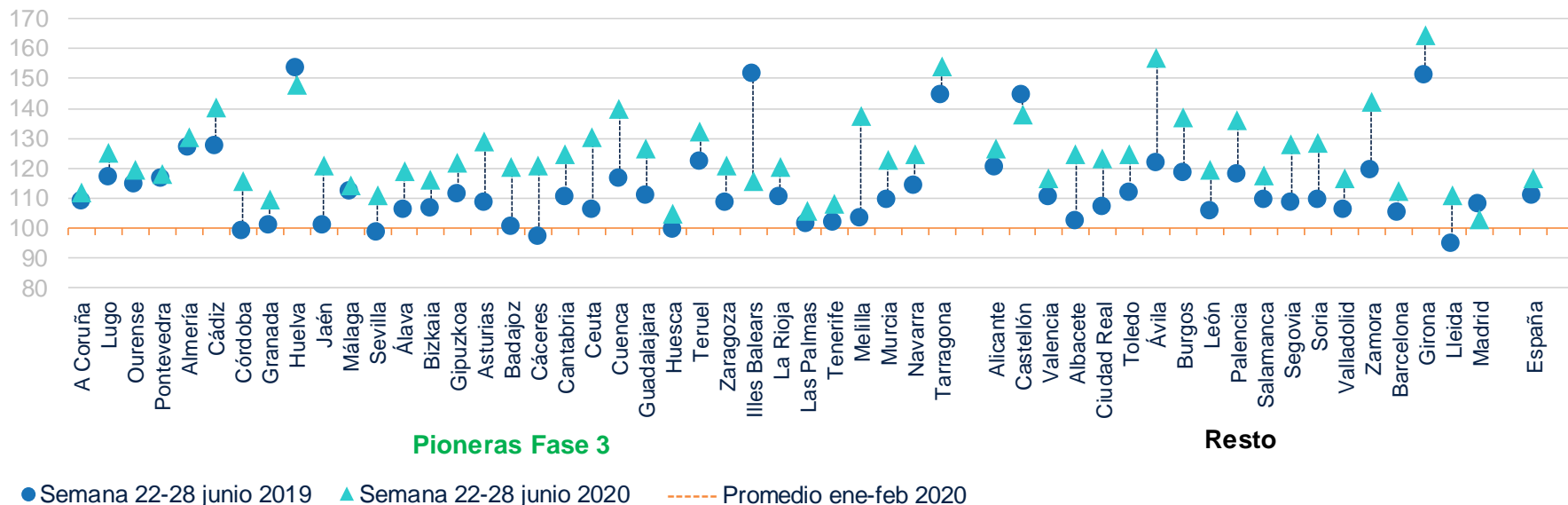
*Gasto presencial con tarjetas emitidas por BBVA más gasto con tarjetas emitidas por otras entidades españolas en TPV BBVA. Percentiles por celda.

Fuente: BBVA Research a partir de BBVA

Todas las provincias han recuperado el nivel de gasto semanal con tarjetas españolas previo a la crisis. En Girona, Ávila, Tarragona, Zamora, Cádiz y Huelva, los registros superan en al menos un 40% el gasto semanal promedio de enero y febrero

GASTO MEDIO SEMANAL CON TARJETA POR PROVINCIA*

(PROMEDIO ENERO-FEBRERO 2020 = 100)



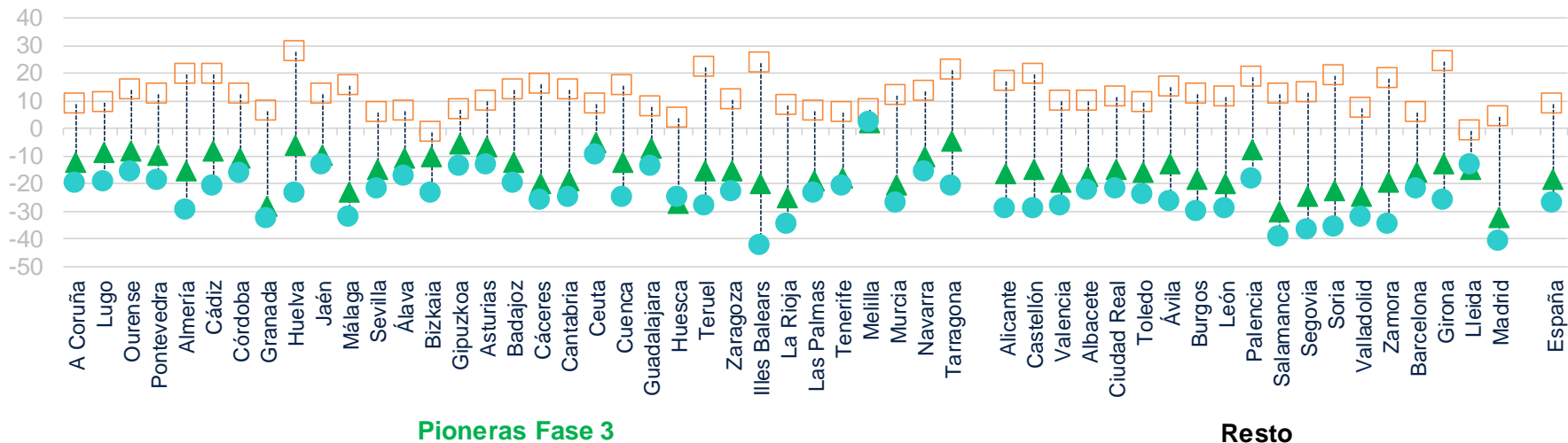
*Gasto presencial con tarjetas emitidas por BBVA más gasto con tarjetas emitidas por otras entidades españolas en TPV BBVA.

Fuente: BBVA Research a partir de BBVA

La recuperación del gasto desde mediados de mayo ha sido insuficiente para cerrar el trimestre en positivo. Entre abril y junio, las compras con tarjetas españolas cayeron el -18% con respecto al 1T20. El descenso trimestral fluctuó entre el -32% en Madrid y el -5% en Tarragona

GASTO TRIMESTRAL CON TARJETA POR PROVINCIA*

(CRECIMIENTOS TRIMESTRALES E INTERANUALES EN %)



□ Crecimiento intertrimestral en 2T19

▲ Crecimiento intertrimestral en 2T20

● Crecimiento interanual en 2T20

*Gasto presencial con tarjetas emitidas por BBVA más gasto con tarjetas emitidas por otras entidades españolas en TPV BBVA.

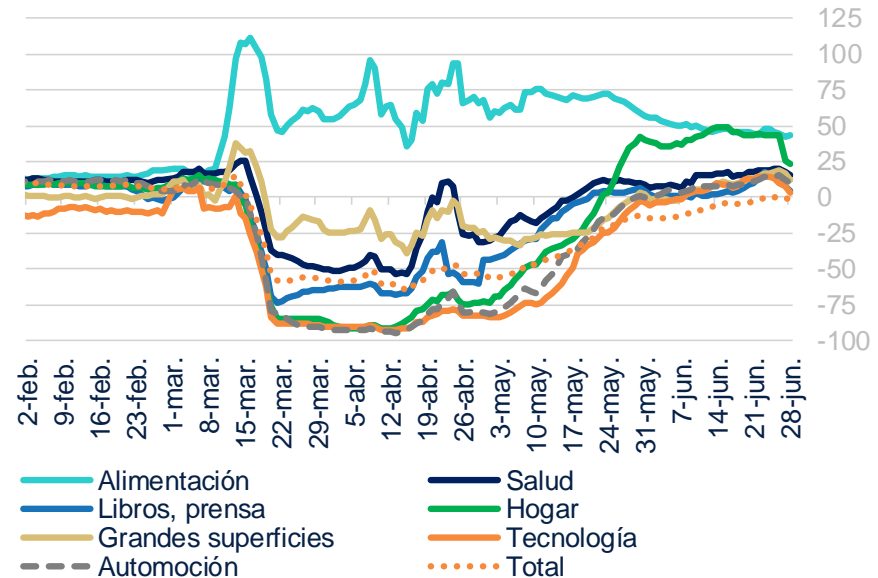
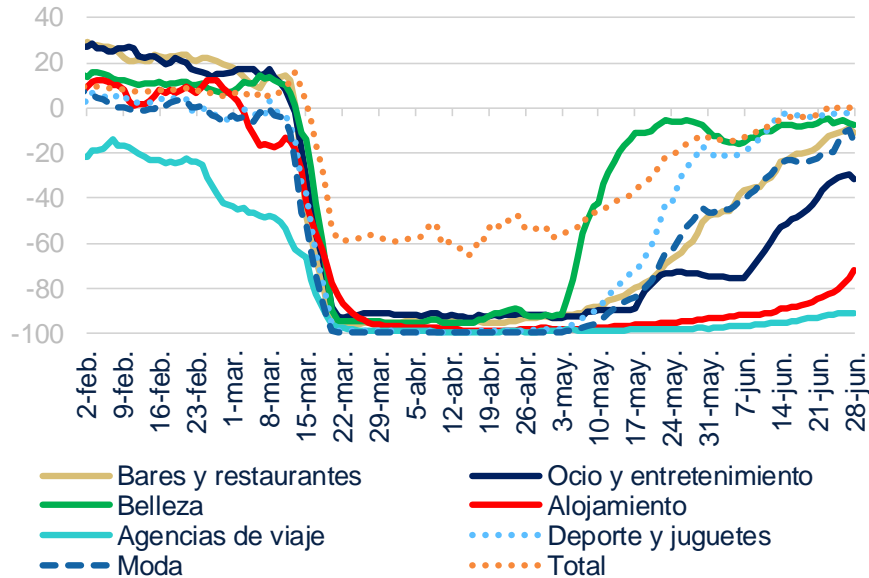
**Datos hasta el 28 de junio

Fuente: BBVA Research a partir de BBVA

Gasto por sectores

El sector de alimentación continuó liderando la recuperación del gasto presencial la pasada semana (43% interanual), acompañado por los de equipamiento del hogar (23%), salud (16%) y otros servicios (13%). La caída del gasto en alojamiento comenzó a moderarse con la nueva normalidad

GASTO MEDIO SEMANAL CON TARJETA POR SECTOR* (2020 VS 2019, CRECIMIENTO INTERANUAL EN %)



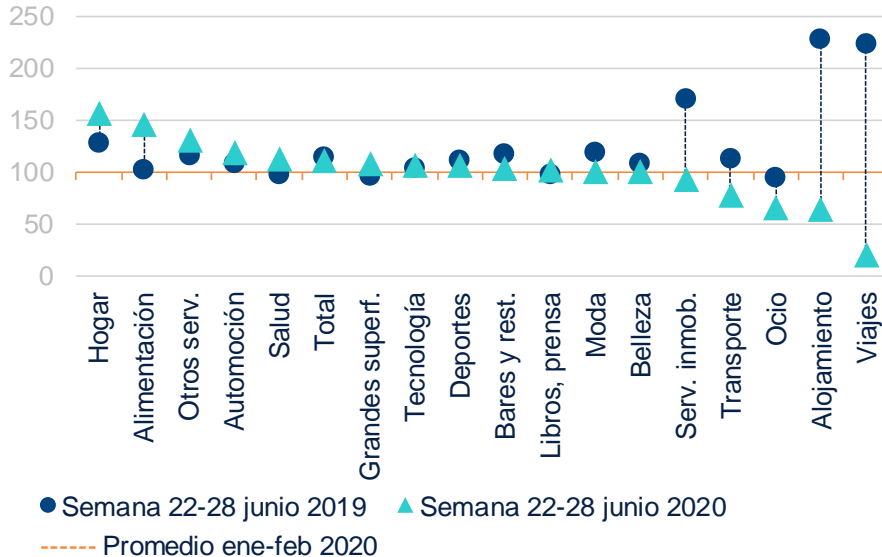
*Gasto presencial con tarjetas emitidas por BBVA más gasto de no clientes en TPV BBVA. Sectores seleccionados.

Fuente: BBVA Research a partir de BBVA

Las compras presenciales de alimentación y equipamiento del hogar, que representan el 30% del total, han impulsado el gasto por encima de cifras pre-COVID-19. Transporte, ocio y, sobre todo, turismo, lejos de los registros anteriores a la crisis

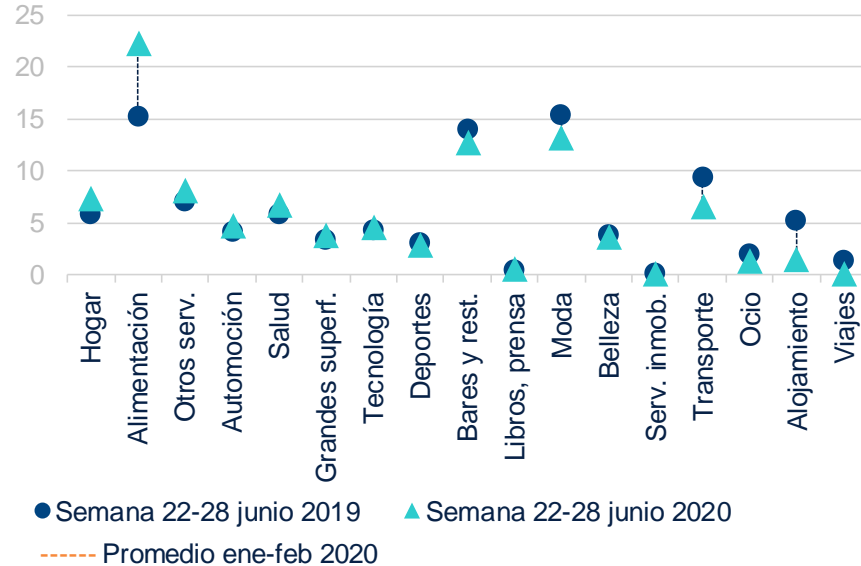
GASTO MEDIO SEMANAL CON TARJETA SEGÚN FASE DE LA DESESCALADA POR SECTOR*

(PROMEDIO ENERO-FEBRERO 2020 = 100)



DISTRIBUCIÓN DEL GASTO MEDIO SEMANAL CON TARJETA POR SECTOR*

(% DE GASTO ENTRE EL 15 Y EL 21 DE JUNIO)

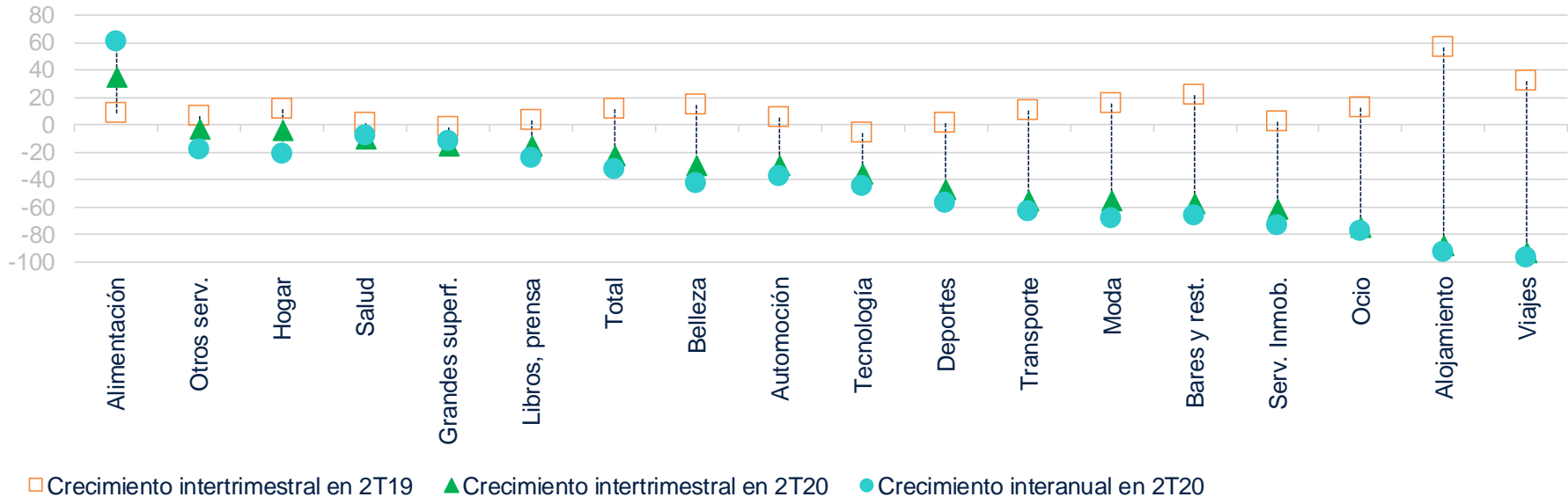


*Gasto presencial con tarjetas emitidas por BBVA más gasto de no clientes en TPV BBVA. Sectores seleccionados.

Fuente: BBVA Research a partir de BBVA

En el conjunto del trimestre, todos los sectores han contribuido al descenso del gasto con tarjeta, excepto el de alimentación. Destaca la reducción de las compras de servicios, en particular viajes (-93% trimestral), alojamiento (-87%) y ocio (-75%)

GASTO TRIMESTRAL CON TARJETA POR SECTOR* (CRECIMIENTOS TRIMESTRALES E INTERANUALES EN %)



*Gasto presencial con tarjetas emitidas por BBVA más gasto de no clientes en TPV BBVA. Sectores seleccionados.

** Datos hasta el 28 de junio.

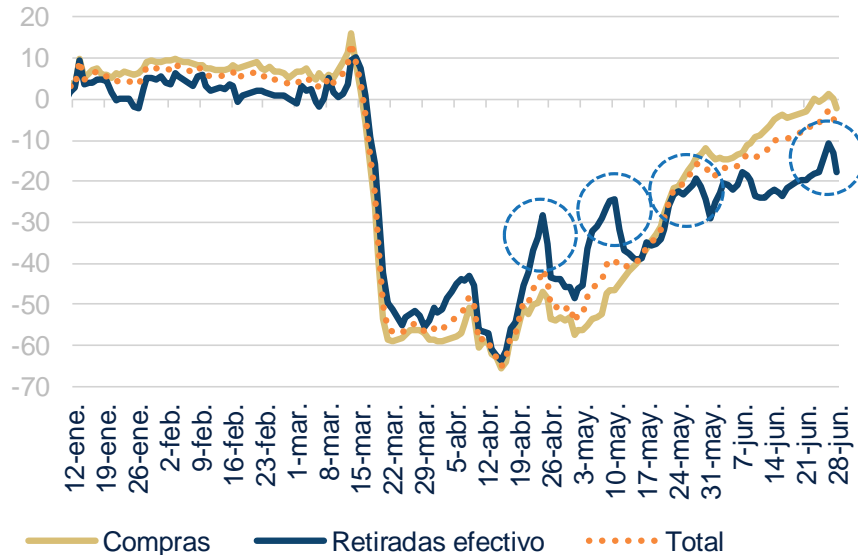
Fuente: BBVA Research a partir de BBVA

Retiradas de efectivo

La caída de las retiradas de efectivo se estabilizó en el -18% interanual entre el 22 y el 28 de junio. Apenas representaron el 31% de la suma de compras y retiradas, 4 puntos menos que en la misma semana de 2019

GASTO SEMANAL CON TARJETA Y RETIRADAS DE EFECTIVO*

(2020 VS 2019, CRECIMIENTO INTERANUAL EN %)



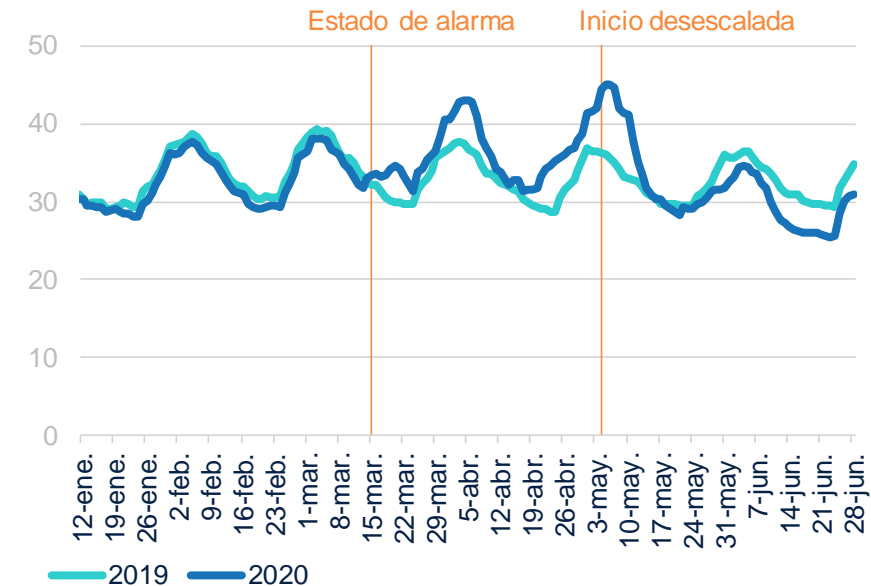
*Retiradas de efectivo por clientes de BBVA.

⦿ Adelanto del pago de pensiones o prestaciones por desempleo.

Fuente: BBVA Research a partir de BBVA

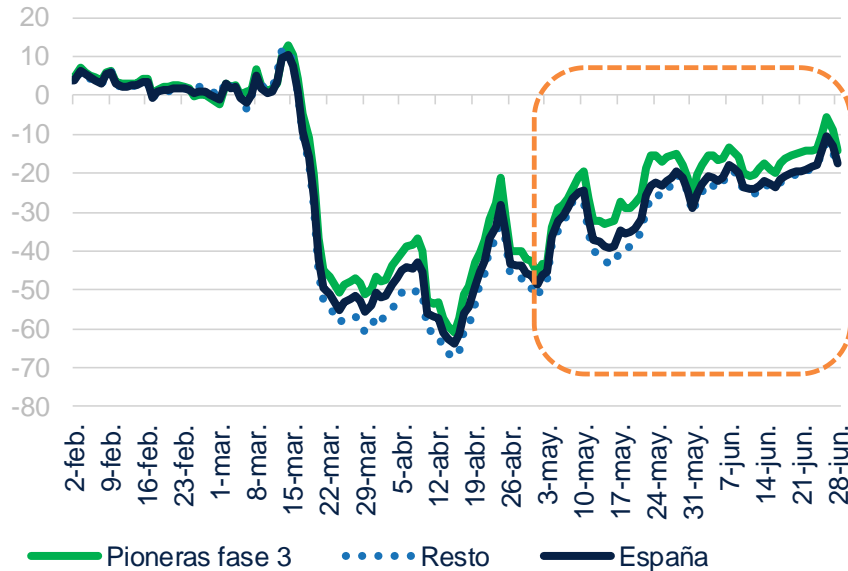
PESO DE LAS RETIRADAS DE EFECTIVO*

(% SOBRE LA SUMA DE RETIRADAS Y COMPRAS CON TARJETA)

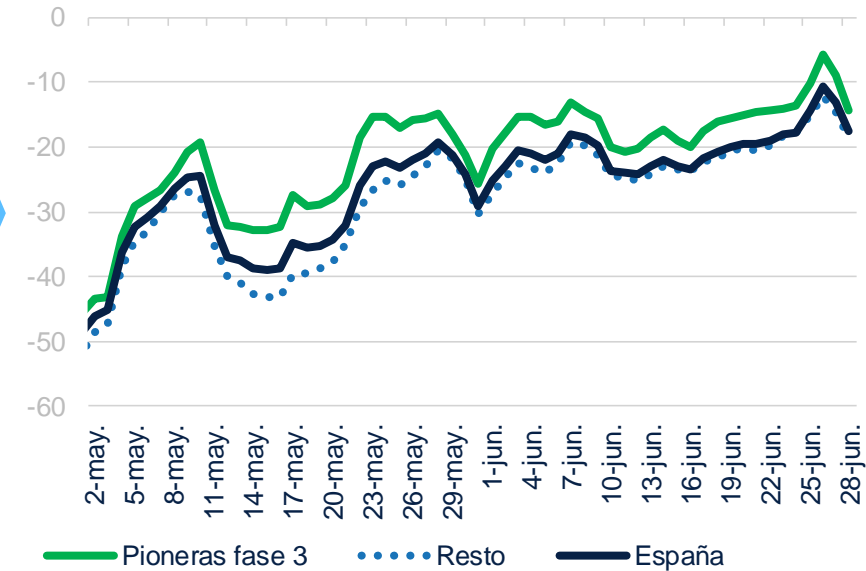


Las provincias pioneras en la desescalada han registrado un mayor dinamismo de las retiradas de efectivo, en línea con lo observado en las compras con tarjeta

RETIRADAS SEMANALES DE EFECTIVO*
(2020 VS 2019, CRECIMIENTO INTERANUAL EN %)



PESO DE LAS RETIRADAS DE EFECTIVO*
(% SOBRE LA SUMA DE RETIRADAS Y COMPRAS CON TARJETA)



*Retiradas de efectivo por clientes de BBVA.

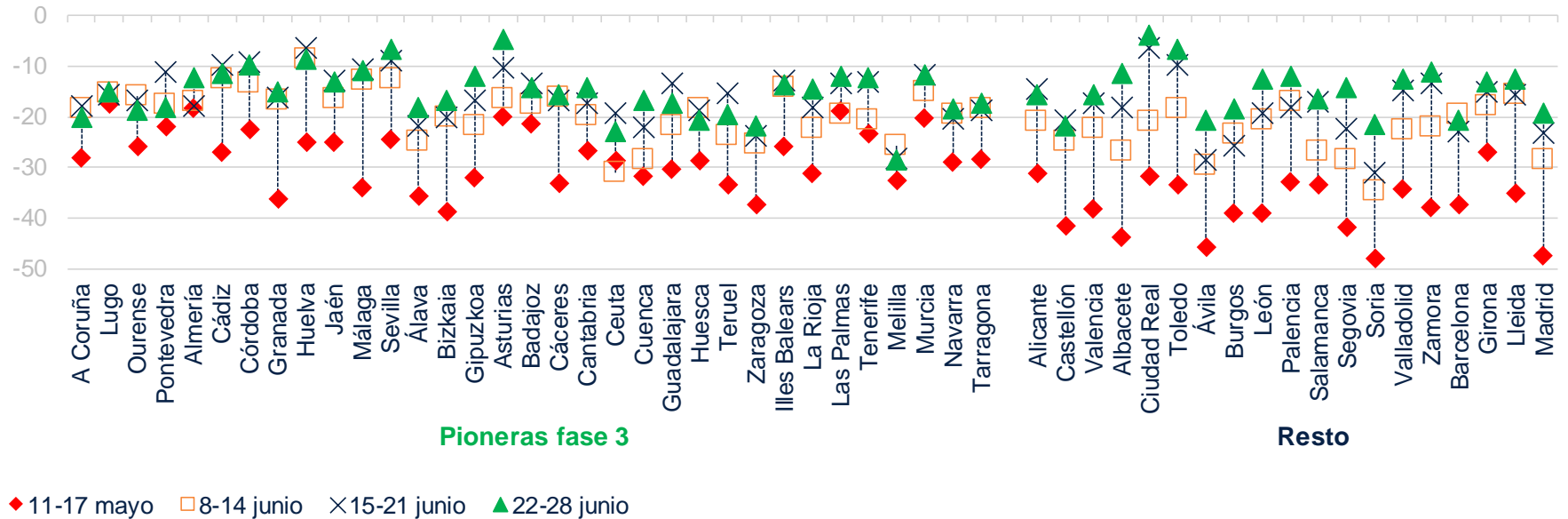
**Pioneras fase 3: A Coruña, Lugo, Ourense, Pontevedra, Almería, Cádiz, Córdoba, Granada, Huelva, Jaén, Málaga, Sevilla, Álava, Bizkaia, Gipuzkoa, Asturias, Badajoz, Cáceres, Cantabria, Ceuta, Cuenca, Guadalajara, Huesca, Teruel, Zaragoza, Illes Balears, La Rioja, Las Palmas, Santa Cruz de Tenerife, Melilla, Murcia, Navarra y Tarragona.

Fuente: BBVA Research a partir de BBVA

Las retiradas de efectivo siguieron disminuyendo en todas las provincias la pasada semana, y en 46 la reducción superó el -10% interanual. Sobresalieron Castellón y Zaragoza (-22%) y Barcelona, Huesca, Ávila y Soria (-21%)

RETIRADAS SEMANALES DE EFECTIVO POR PROVINCIA*

(2020 VS 2019, CRECIMIENTO INTERANUAL EN %)



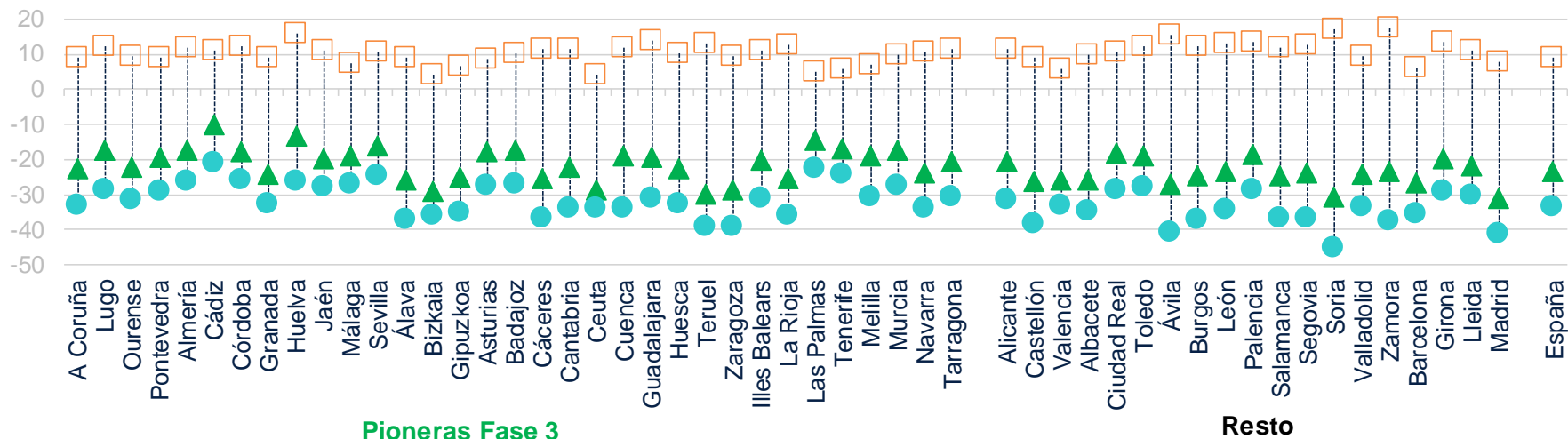
*Retiradas de efectivo por clientes de BBVA.

Fuente: BBVA Research a partir de BBVA

En el segundo trimestre, las retiradas de efectivo han descendido el -23% trimestral en España. La contracción oscila entre el -31% en Madrid y Soria y el -10% en Cádiz

RETIRADAS TRIMESTRALES DE EFECTIVO POR PROVINCIA*

(CRECIMIENTOS TRIMESTRALES E INTERANUALES EN %)



□ Crecimiento intertrimestral en 2T19 ▲ Crecimiento intertrimestral en 2T20 ● Crecimiento interanual en 2T20

*Retiradas de efectivo por clientes de BBVA.

Fuente: BBVA Research a partir de BBVA

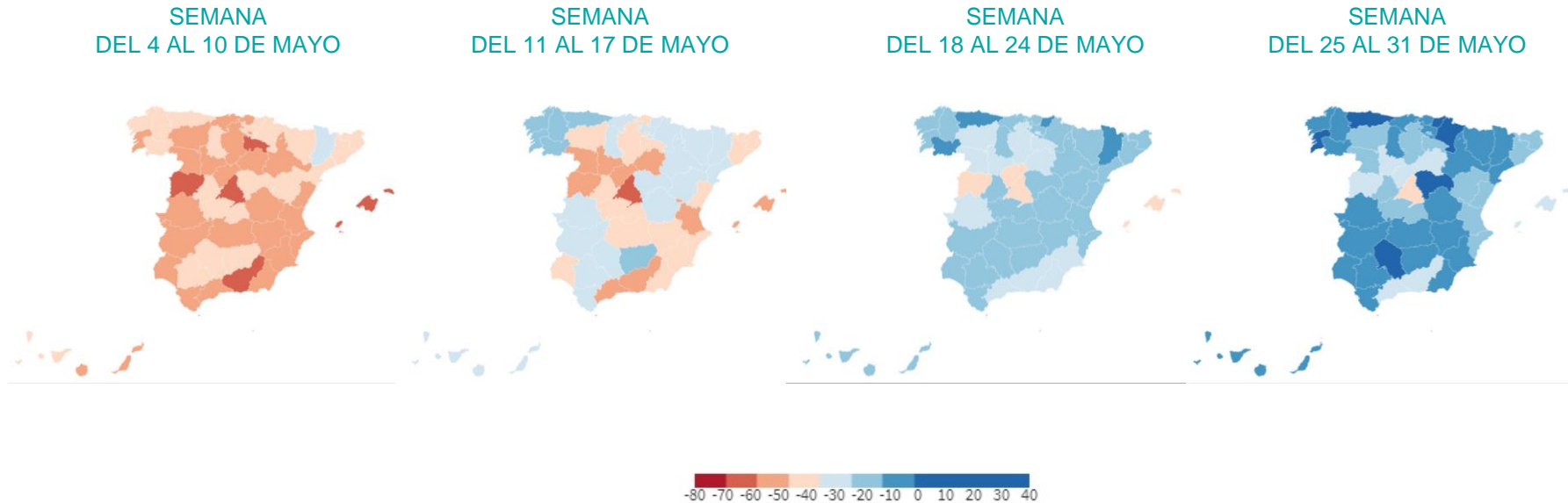
Impacto de la COVID-19 sobre el consumo en España en tiempo real y alta definición

Semana del 22 al 28 de junio

Anexo

Anexo. Evolución del gasto medio semanal presencial

GASTO MEDIO SEMANAL PRESENCIAL CON TARJETA POR PROVINCIA* (2020 VS 2019, CRECIMIENTO INTERANUAL EN %)



*Gasto presencial con tarjetas emitidas por BBVA más gasto con tarjetas emitidas por otras entidades españolas en TPV BBVA.

Fuente: BBVA Research a partir de BBVA

Anexo. Evolución del gasto medio semanal presencial

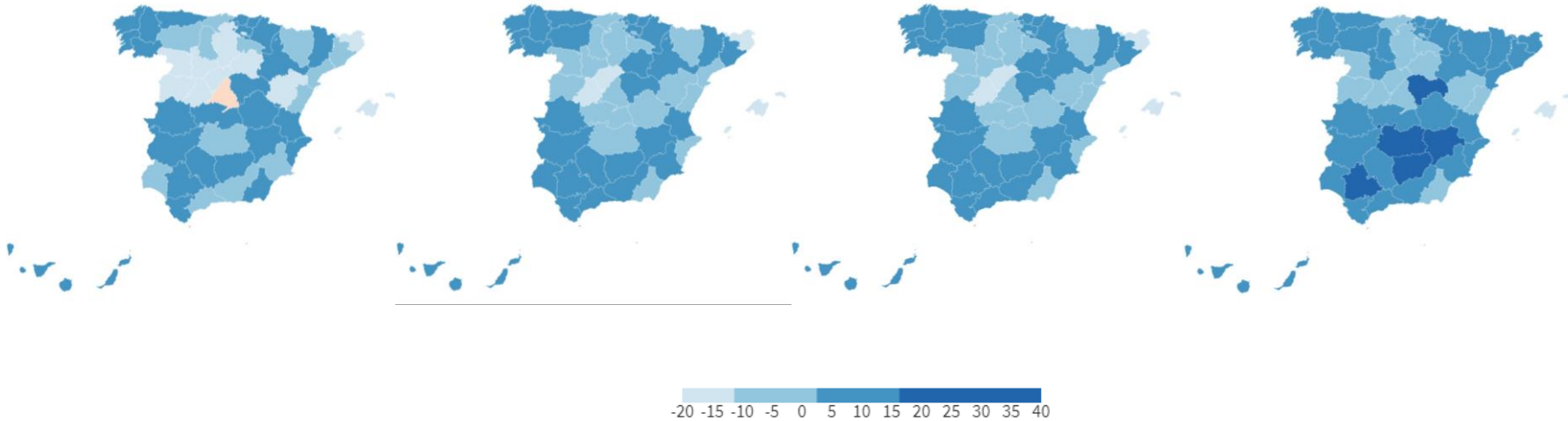
GASTO MEDIO SEMANAL PRESENCIAL CON TARJETA POR PROVINCIA* (2020 VS 2019, CRECIMIENTO INTERANUAL EN %)

SEMANA
DEL 1 AL 7 DE JUNIO

SEMANA
DEL 8 AL 14 DE JUNIO

SEMANA
DEL 15 AL 21 DE JUNIO

SEMANA
DEL 22 AL 28 DE JUNIO



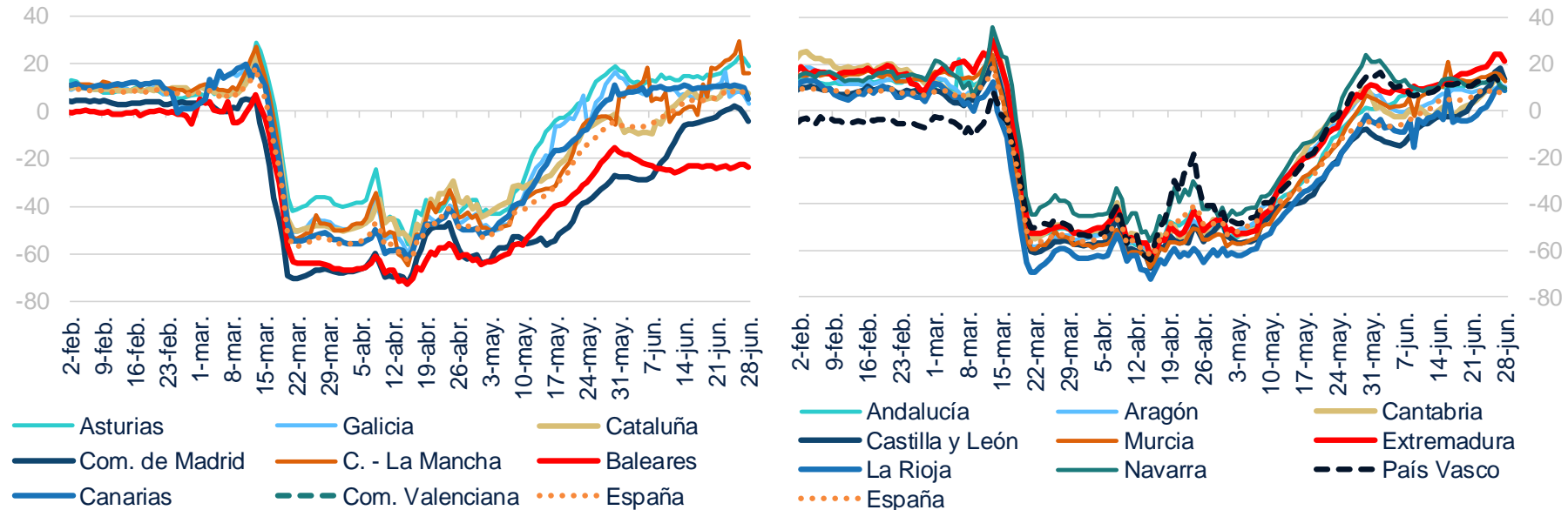
*Gasto presencial con tarjetas emitidas por BBVA más gasto con tarjetas emitidas por otras entidades españolas en TPV BBVA.

Fuente: BBVA Research a partir de BBVA

Anexo. Evolución del gasto medio semanal presencial por comunidad autónoma

GASTO MEDIO SEMANAL PRESENCIAL CON TARJETA POR COMUNIDAD AUTÓNOMA*

(2020 VS 2019, CRECIMIENTO INTERANUAL EN %)



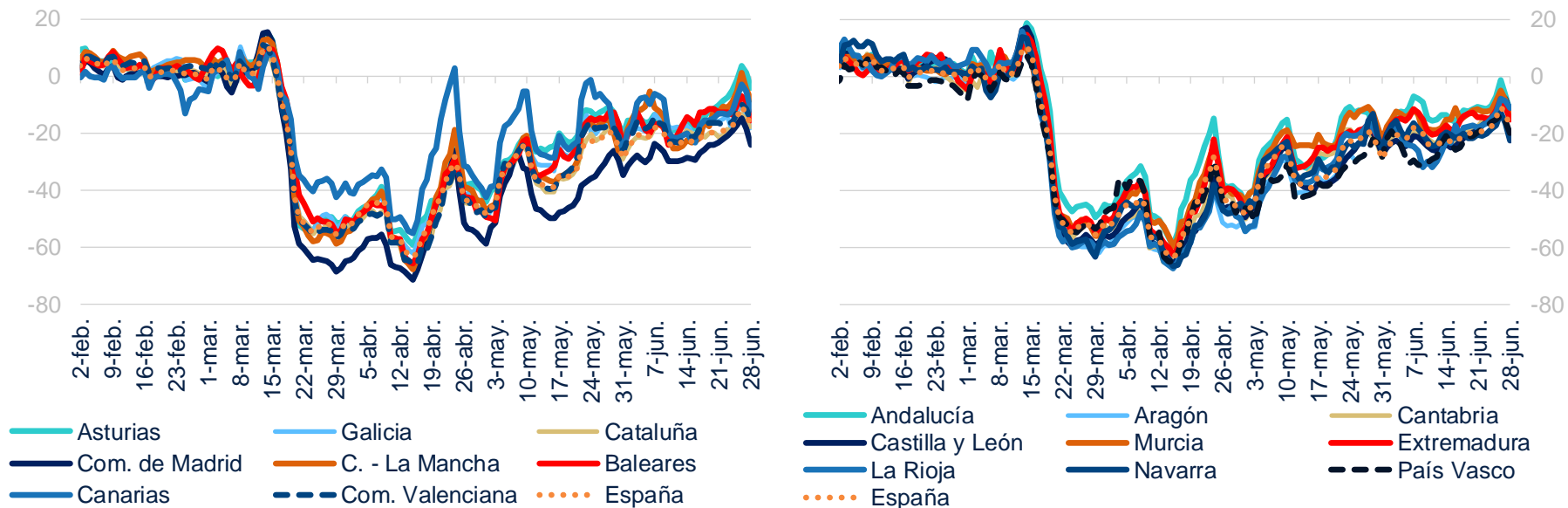
*Gasto presencial con tarjetas emitidas por BBVA más gasto con tarjetas emitidas por otras entidades españolas en TPV BBVA.

Fuente: BBVA Research a partir de BBVA

Anexo. Evolución de las retiradas de efectivo por comunidad autónoma

RETIRADAS DE EFECTIVO EN CAJEROS DE BBVA POR COMUNIDAD AUTÓNOMA*

(2020 VS 2019, CRECIMIENTO INTERANUAL EN %)



*Retiradas de efectivo por clientes de BBVA.

Fuente: BBVA Research a partir de BBVA

